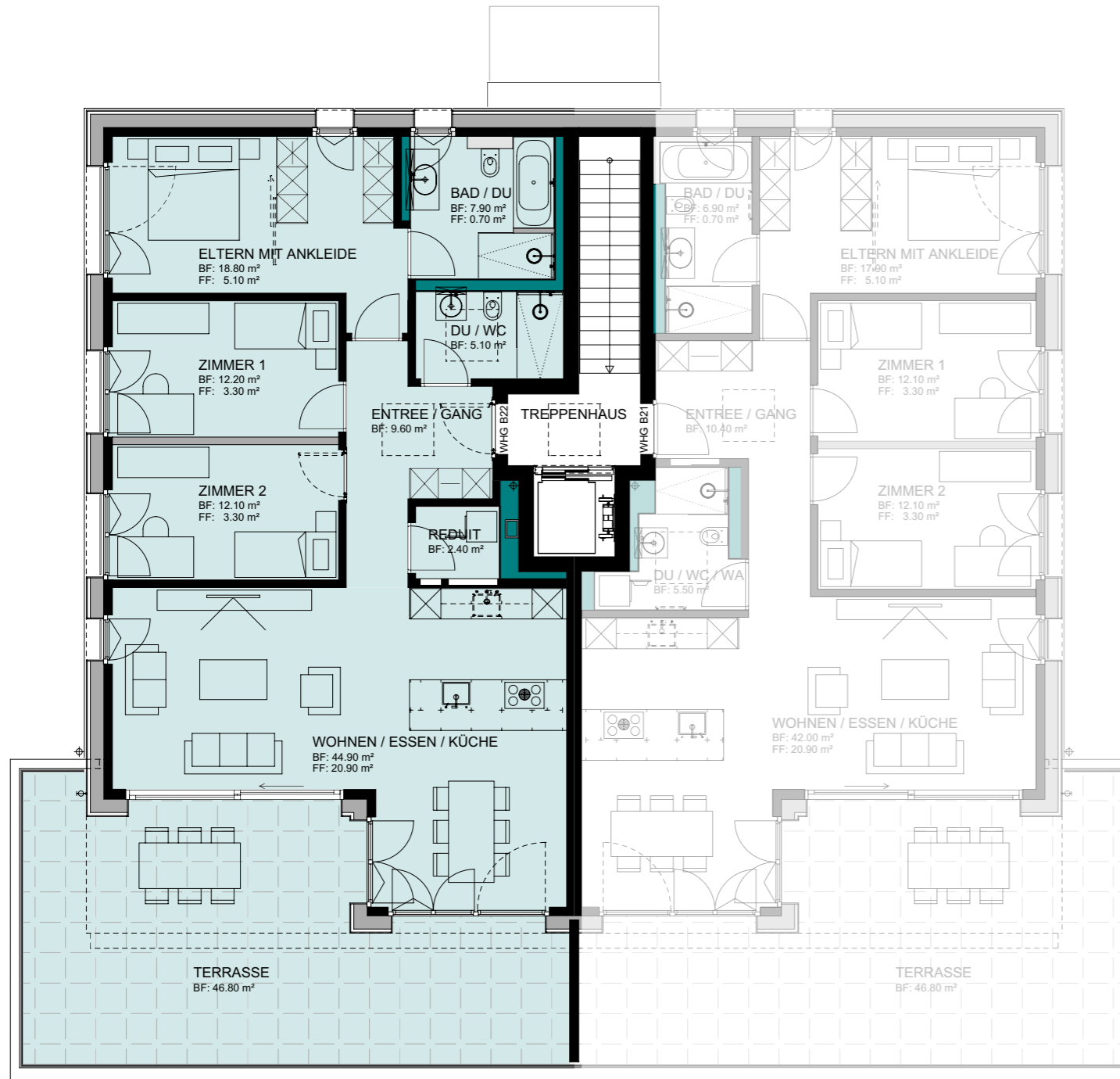


Haus B



WOHNUNG

Gala

ATTIKA - B22

HIGHLIGHTS

- Exklusiver Innenausbau
- Moderne, sehr hochwertige Architektur
- Fortschrittliches Wohnkonzept mit hoher Privatsphäre
- Grosszügige Sitzplätze bzw. Terrassen
- Nachhaltiger Bau mit modernster Haustechnik
- Zusätzliche, individuelle Ausbauoptionen

DATEN

Zimmer:	4.5
Verkaufsfläche:	179.2 m ²
Wohnfläche netto:	113.0 m ²
Wohnfläche brutto:	120.4m ²
Keller netto:	12.0 m ²
Terrasse:	46.8 m ²



APPLE-CASE

TIEFGARAGE UND UG

